

Register Now 
www.delonghi.com/register

KBX Series

BOLLITORE

KETTLE

BOUILLOIRE

WASSERKOCHER

WATERKOKER

HERVIDOR

FERVEDOR

ΒΡΑΣΤΗΡΑΣ

ЭЛЕКТРИЧЕСКИЙ ЧАЙНИК

ШЭЙНЕК

VÍZFORRALÓ KANNA

VARNÁ KONVICE

VARNÁ KANVICA

CZAJNIK ELEKTRYCZNY

VANNKOKER

VATTENKOKARE

VANDKOGER

VEDENKEITIN

KUHALO

GRELNIK VODE

ЭЛЕКТРИЧЕСКА КАНА

FIERBĂTOR

SU ISITICISI

کتری

إرشادات الاستعمال



DeLonghi

IT

pag. 4

EN

page 8

FR

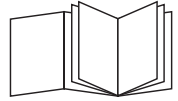
page 12

DE

S.16

NL

pag. 20

**ES**

pág. 24

PT

pág. 28

EL

σελ. 32

RU

стр. 36

KZ

Бет. 40

HU

old. 45

CS

str. 49

SK

str. 53

PL

str. 57

NO

sid. 61

SV

sid. 65

DA

sid. 69

FI

siv. 73

HR

str. 77

SL

str. 81

BG

pag. 85

RO

pag. 89

TR

Sey. 93

AR

2 صفحة

IR

6 صفحه

ELECTRICAL CONNECTION (UK ONLY)

- A) If your appliance comes fitted with a plug, it will incorporate a 13 Amp fuse. If it does not fit your socket, the plug should be cut off from the mains lead, and an appropriate plug fitted, as below. **WARNING:** Very carefully dispose of the cut off plug after removing the fuse: do not insert in a 13 Amp socket elsewhere in the house as this could cause a shock hazard. With alternative plugs not incorporating a fuse, the circuit must be protected by a 15 Amp fuse. If the plug is a moulded-on type, the fuse cover must be re-fitted when changing the fuse using a 13 Amp Asta approved fuse to BS 1362. In the event of losing the fuse cover, the plug must NOT be used until a replacement fuse cover can be obtained from your nearest electrical dealer. The colour of the correct replacement fuse cover is that as marked on the base of the plug.
- B) If your appliance is not fitted with a plug, please follow the instructions provided below:

WARNING - THIS APPLIANCE MUST BE EARTHED


IMPORTANT

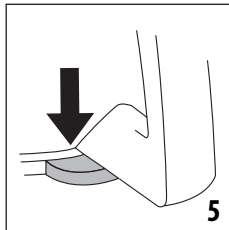
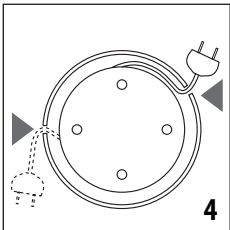
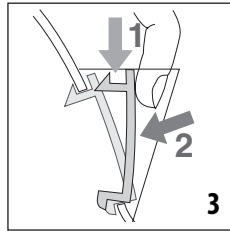
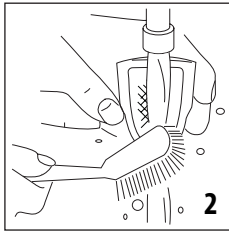
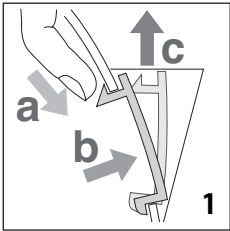
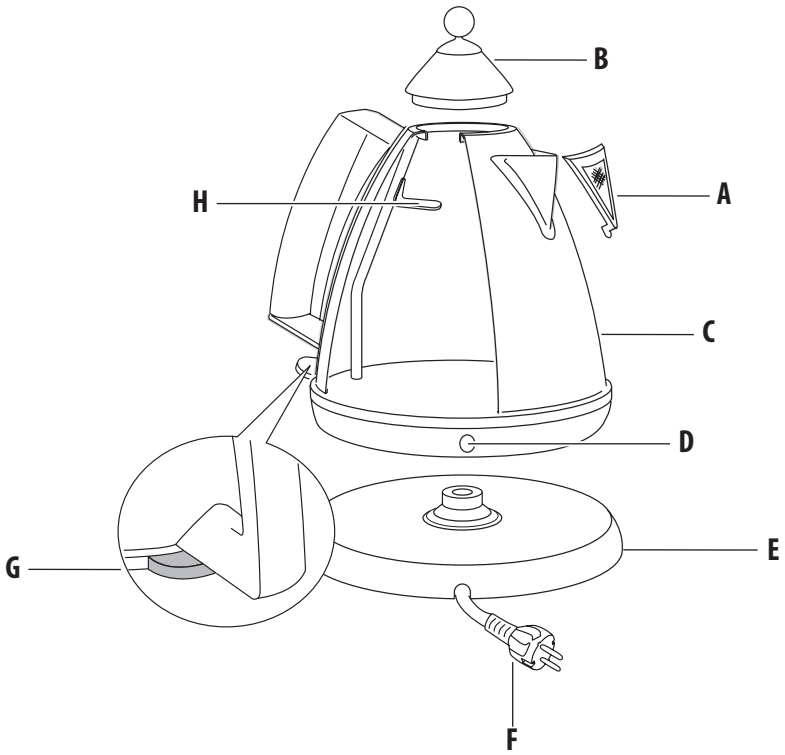
The wires in the mains lead are coloured in accordance with the following code:

Green and yellow:	Earth
Blue:	Neutral
Brown:	Live



As the colours of the wires in the mains lead may not correspond with the coloured markings identifying the terminals in your plug, proceed as follows:

The green and yellow wire must be connected to the terminal in the plug marked with the letter E or the earth symbol  or coloured green or green and yellow. The blue wire must be connected to the terminal marked with the letter N or coloured black. The brown wire must be connected to the terminal marked with the letter L or coloured red.



ADVERTÊNCIAS IMPORTANTES

Advertências de segurança



Perigo!

A inobservância pode ser causa de lesões, por choques eléctricos, com risco de vida.

- Evitar derramamentos no conector.



Atenção!

A inobservância pode ser ou é causa de lesões ou danos no aparelho.

- O aparelho destina-se exclusivamente a ferver água. Qualquer outra utilização deve ser considerada imprópria e, logo, perigosa. O fabricante declina toda e qualquer responsabilidade por eventuais danos provocados por uma utilização inadequada, imprópria ou irresponsável e/ou por reparações efectuadas por pessoal não autorizado.
- Este aparelho destina-se apenas a um uso doméstico. Não está prevista a sua utilização em: espaços utilizados como cozinhas para o pessoal de lojas, escritórios e outros locais de trabalho, turismo rural, hotéis, motéis e outras estruturas de alojamento, quartos para alugar.
- Este aparelho pode ser utilizado por crianças com mais de 8 anos e por pessoas com capacidades físicas, sensoriais ou mentais reduzidas, ou com uma experiência e conhecimentos insuficientes, desde que sejam atenciosamente vigiadas e ensinadas a utilizar o aparelho de forma segura e consciente dos perigos associados ao uso. As crianças não devem brincar com o aparelho. As operações de limpeza e manutenção que cabem ao utilizador não devem ser realizadas por crianças, a menos que tenham mais de

8 anos e sejam vigiadas. Mantenha o aparelho e o cabo fora do alcance das crianças de idade inferior a 8 anos.

- O cabo de alimentação deste aparelho não deve ser substituído pelo utilizador, pois essa operação exige a utilização de ferramentas especiais. Em caso de dano ou de necessidade de substituição do cabo, contacte exclusivamente um Centro de Assistência autorizado pelo fabricante.
- Utilize o fervedor apenas com a base eléctrica fornecida (e vice-versa).
- Não utilize o fervedor numa superfície inclinada.
- Não opere a chaleira a menos que o elemento esteja totalmente mergulhado.
- Para impedir danos ao aparelho, não use produtos de limpeza alcalinos, use um pano macio e um detergente suave.
- Não utilize o aparelho acima dos 2000 m de altitude.
- Para a limpeza do aparelho, consulte o respetivo parágrafo.



Perigo de queimaduras!

Em caso de inobservância, possíveis abrasões ou queimaduras.

- Não retire a tampa enquanto estiver a ferver água.
- Se encher demasiado o fervedor, a água em ebulição poderá transbordar.
- A superfície do fervedor está sujeita a calor residuo após a utilização.



Nota:

Este símbolo evidencia conselhos e informações importantes para o utilizador.

- Nunca desloque o fervedor quando ele estiver em funcionamento.



Perigo!

A inobservância pode ser causa de lesões, por choques eléctricos, com risco de vida.

- Para evitar riscos eléctricos, não mergulhe as partes eléctricas, a base que contém a ficha ou o ferverdor em água ou noutro líquido. Não utilize o aparelho na casa de banho ou junto a qualquer fonte de água. Não utilize o aparelho ao ar livre.
- Retire a ficha da tomada eléctrica quando o aparelho não estiver a ser utilizado e antes de fazer a limpeza. Deixe arrefecer o ferverdor antes de proceder à limpeza.
- Não o utilize com as mãos molhadas.
- Não coloque nada dentro do ferverdor.

O uso de acessórios não indicados pelo fabricante poderá causar incêndios, choques eléctricos ou lesões.



Atenção!

A inobservância pode ser ou é causa de lesões ou danos no aparelho.

- Preste atenção quando servir a água, não incline demasiado o ferverdor. A água poderá penetrar no mecanismo de ligação.
- É necessária uma vigilância atenta caso o aparelho seja usado junto a uma criança.
- Não utilize o ferverdor em caso de danos nas partes eléctricas ou da ficha, em caso de mau funcionamento do ferverdor ou de uma avaria. Para evitar qualquer tipo de perigo, leve o aparelho a um Centro de Assistência autorizado para eventuais reparações ou substituições.



Perigo de queimaduras!

Em caso de inobservância, possíveis abrasões ou queimaduras.

- Não toque nas partes quentes, como o corpo ou a tampa do ferverdor. Utilize os manipulos e as pegas.
- No interior do ferverdor a água mantém-se quente durante um longo período, mesmo depois de fervida, podendo constituir um risco de queimaduras. É recomendável manter o ferverdor afastado do rebordo da superfície de trabalho e fora do alcance das crianças.
- Certifique-se de que as partes eléctricas do ferverdor não ultrapassam o rebordo da mesa ou da superfície de trabalho.
- Evite o contacto com o vapor que sai pelo bico ao servir a água e que sai pela tampa e pelo bico na fase de enchimento.
- Não aproxime o ferverdor, a base eléctrica e as partes eléctricas de superfícies quentes, fogões ou fornos.



Nota:

Este símbolo evidencia conselhos e informações importantes para o utilizador.

- Antes de encher o ferverdor, retire-o da respetiva base.
- Não utilize o ferverdor para outra coisa que não seja aquecer água.
- A De'Longhi declina toda e qualquer responsabilidade em caso de uso impróprio do aparelho ou de inobservância das presentes instruções.
- Não utilize o ferverdor sem a tampa e o filtro (o ferverdor poderá não se desligar).
- Coloque o ferverdor de forma correcta na respectiva base antes de o ligar.



Os materiais e os acessórios destinados ao contacto com alimentos estão em conformidade com o Regulamento (CE) 1935/2004.

Eliminação do aparelho



Não elimine o aparelho juntamente com os resíduos domésticos; deposite-o num centro de recolha selectiva oficial.

DESCRIÇÃO

- A** Filtro amovível
- B** Tampa amovível
- C** Corpo do ferverdor
- D** Luz piloto de ligação
- E** Base eléctrica de 360° com enrolador do cabo
- F** Ficha
- G** Botão de ligar/desligar
- H** Indicador do nível de água

UTILIZAÇÃO

Antes de usar

- Retirar o invólucro do ferverdor e da base eléctrica.
- Não permita que as crianças brinquem com os sacos de plástico para evitar o risco de asfixia.
- Retirar qualquer etiqueta das superfícies externas em aço.
- Retirar o filtro (fig.1) e lavá-lo com água (fig.2). Ver "Como retirar o filtro de calcário".
- Encha o ferverdor com água até ao nível máximo (MAX) e ferva.
- Deitar fora a água e enxaguar o ferverdor com água fria. Realizar esta operação por três vezes para retirar qualquer resíduo de fábrica.
- Depois de ter enxaguado o ferverdor, reintroduzir o filtro (fig.3).

Utilização

Com a base eléctrica especial e o conector central, é possível colocar o ferverdor na base em qualquer ângulo e de qualquer posição.

- Tirar o fio da base com enrolador e regular o seu comprimento para alcançar a tomada que se pretende usar (fig.4).
- Não deixe o cabo de alimentação pendurado no rebordo da mesa e não permita que ele toque em superfícies quentes (por exemplo: a parte superior B).

Enchimento

- Antes de encher, retirar o ferverdor da sua base.
 - Tirar a tampa e encher o ferverdor até ao nível desejado.
- Encher sempre além dos 0,5 litros de água** para evitar que o ferverdor fique sem água durante o uso; um uso incorrecto neste sentido limita a duração do aparelho. **Não ultrapasse os 1,7 litros de água** (encha até ao nível MAX).

No caso de um excessivo enchimento, há risco de que a água, durante a fase de fervura, saia e cause queimaduras.

Modo de ligar

- Colocar a ficha na tomada.
- Posicionar o ferverdor na base eléctrica.
- Abaixar o botão ON/OFF (fig. 5) para ligar o ferverdor.
- Acende-se a lâmpada avisadora.
- O ferverdor desliga-se automaticamente quando a água estiver em ebulição (o botão ON/OFF dispara para cima e apaga-se a lâmpada).
- Para desligar o ferverdor antes que a água ferva, mudar o botão para a posição OFF ou, simplesmente, retirar o ferverdor da sua base, que se desligará, e o botão ON/OFF voltará automaticamente para a posição OFF.

Como deitar o líquido

- Retirar o ferverdor da sua base eléctrica e deitar atentamente a água. Não inclinar excessiva e imprevistamente o ferverdor.
- Quando retirar o ferverdor da base, é possível que veja alguma humidade na superfície superior da mesma. O vapor sai através de um pequeno orifício situado na parte inferior do ferverdor.

A condensação na base é perfeitamente normal e não deve constituir motivo para preocupações.



Nota: esvazie o ferverdor depois de cada utilização.

Enxague o ferverdor com água se já não o utilizar há

mais de dois dias. Para reduzir o consumo de energia e o desperdício de água, use apenas a quantidade de água de que realmente necessita.

DISPOSITIVOS DE SEGURANÇA

1) Botão automático ON/OFF:

Este ferverdor tem um botão ON/OFF que permite o desligamento automático quando a água atingir o ponto de ebulição. Antes de ferver novamente a água, esperar cerca de um minuto. Não tentar manter o botão ON/OFF na posição ON ou regular o mecanismo.

2) Protecção de segurança:

Se o ferverdor for ligado com muito pouca água ou completamente sem água, será protegido por um sistema de segurança que interromperá a corrente eléctrica.

Em caso semelhante, desligar o ferverdor da rede eléctrica e deixar arrefecer antes de encher com água fria (em caso contrário, o aparelho poderá danificar-se).

3) O ferverdor desligar-se-á automaticamente se deixado ligado (ON) na base.

MANUTENÇÃO

Limpeza do ferverdor

- Antes de realizar a limpeza, deixar arrefecer completamente e desligar o aparelho da rede eléctrica.
- Não mergulhar o ferverdor ou a base em água.
- Para manter inalterado o refinado acabamento do aparelho, aconselhamos a limpar o exterior do ferverdor com um pano húmido e água.
- NÃO usar esponjas metálicas, líquidos inflamáveis ou agentes removedores de manchas e corrosivos.
- Assegurar-se de que os conectores e as tomadas estejam limpos.

Incrustações

Quando se reaquece a água, os minerais nela contidos solidificam-se, tornando-a opaca.

Quando notar a formação de uma película sobre a água e, durante a limpeza do filtro, encontrar calcário nas paredes ou em seus componentes, proceda à descalcificação do ferverdor e do filtro.

Filtro de calcário

Este ferverdor tem um filtro de calcário que impede que as partículas de calcário sejam deitadas nas bebidas.

O filtro pode ser removido e lavado. O filtro deverá ser retirado e limpo assim que se notar sedimentos ou quando diminuir a eficiência ao deitar o líquido.

Como retirar o filtro de calcário

- Deixar o fervedor arrefecer completamente.
- Desligar o aparelho da rede eléctrica.
- Assegurar-se de que as mãos estejam limpas e sem resíduos de sabão, creme ou outros produtos que poderão sujar a água.
- Esvaziar o fervedor e retirar o filtro como indicado em fig.1.
- Enxaguar debaixo da torneira, escovando-o com uma escovinha de cerdas macia (fig.2).
- Recolocar o filtro (fig.3). **O filtro pode constituir um risco de asfixia; não o deixe sem vigilância depois de o limpar.**

Limpeza do fervedor e do filtro

É muito importante limpar e tirar regularmente o calcário do filtro para manter um bom funcionamento do aparelho. Uma acumulação excessiva de calcário pode comprometer o bom funcionamento do aparelho, pelo que deve ser evitada.

- Use um produto descalcificante adequado para fervedores (recomenda-se que seja à base de ácido cítrico).
Utilize um produto descalcificante adequado para fervedores. Quando o calcário se começar a depositar na resistência, adquira um descalcificante adequado e faça a descalcificação de acordo com as instruções fornecidas juntamente com o descalcificante.
- Após a descalcificação, ferva várias vezes água fresca e enxágue bem o aparelho para eliminar totalmente qualquer resíduo de descalcificante que o possa danificar. Repita esta operação pelo menos três vezes.
- Caso o filtro necessite de uma limpeza anti-calcário, remova-o e mergulhe-o na mesma solução de descalcificante.
- Certifique-se de que as partes eléctricas estão devidamente secas antes de usar o fervedor.

CARACTERÍSTICAS TÉCNICAS

Tensão de alimentação	Ver chapa de características
Potência absorvida	"